

# BRAND IN JOUW HUIS?



**FEITEN  
EN TIPS**

## TOP 3 BRANDOORZAKEN:

### STOKEN

30% van de branden ontstaat als gevolg van stoken, waarvan 90% in het schoorsteenkanaal. Vaak is een schoorsteenbrand het gevolg van slecht onderhoud of verkeerd stoken.



#### TIPS

- Laat de schoorsteen minimaal eens per jaar vegen en controleren door een erkend bedrijf.
- Gebruik schoon en droog loofhout dat minimaal 1,5 jaar is gedroogd.

### KOKEN

25% van de branden ontstaat tijdens het koken waarvan het grootste deel ontstaat in de pan of op het fornuis. Ook de oven, magnetron en frituur zijn objecten waarin vaak brand ontstaat.

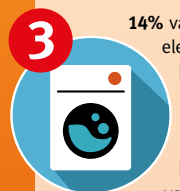


#### TIPS

- Gebruik een (kook)wekker zodat je de pan op het vuur niet vergeet.
- Leg geen pannenlappen, boodschappen en dergelijke op het fornuis.

### ELEKTRISCH APPARAAT

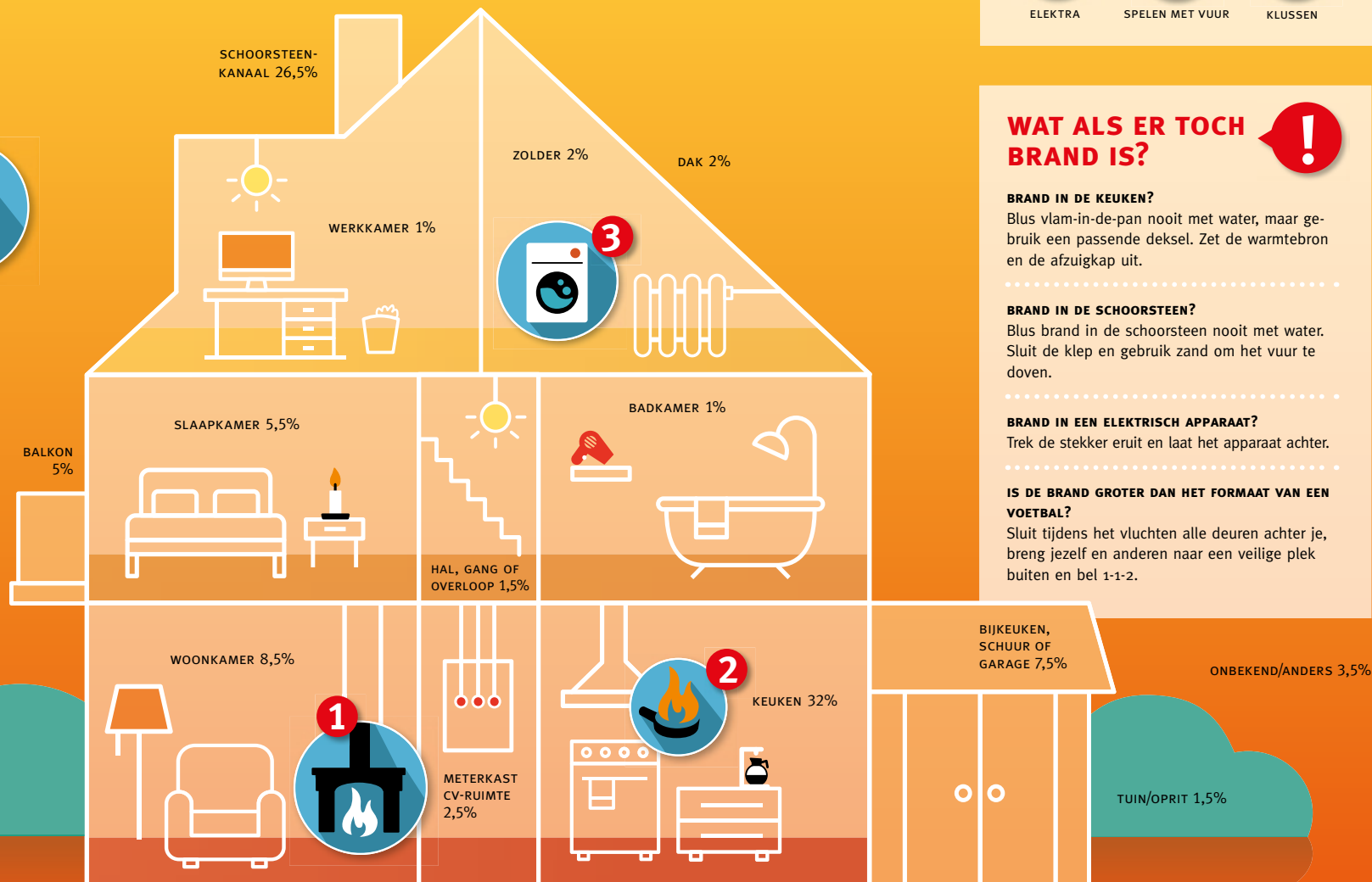
14% van de branden ontstaat in een elektrisch apparaat. Dit gebeurt het meeste in de wasmachine en wasdroger. Elektrische apparaten trekken stof aan. Brand ontstaat vaak door het niet goed schoonhouden en het niet juist aansluiten van elektrische apparaten.



#### TIPS

- Reinig na elke droogbeurt de filters.
- Haal eens per jaar apparaten zoals de wasmachine en wasdroger van hun plaats en maak de ruimte stofvrij.
- Sluit de wasmachine en wasdroger rechtstreeks op een stopcontact aan, zonder verlengsnoeren.

# WAAR IN HUIS ONTSTAAT BRAND?



## OVERIGE BRANDOORZAKEN



BRANDSTICHTING



ROKEN



SIERVUUR



ELEKTRA



SPELEN MET VUUR



KLUSSEN

## WAT ALS ER TOCH BRAND IS?



### BRAND IN DE KEUKEN?

Blus vlam-in-de-pan nooit met water, maar gebruik een passende deksel. Zet de warmtebron en de afzuigkap uit.

### BRAND IN DE SCHOORSTEEN?

Blus brand in de schoorsteen nooit met water. Sluit de klep en gebruik zand om het vuur te doven.

### BRAND IN EEN ELEKTRISCH APPARAAT?

Trek de stekker eruit en laat het apparaat achter.

### IS DE BRAND GROTER DAN HET FORMAAT VAN EEN VOETBAL?

Sluit tijdens het vluchten alle deuren achter je, breng jezelf en anderen naar een veilige plek buiten en bel 1-1-2.

## FEITEN EN OPEN DEUREN



→ In 93% van de gevallen komt de brand niet verder dan de ontstaansruimte. De rook kan echter wel voor veel schade zorgen.



→ Ook bij koken op inductie of elektrische platen kan vlam-in-de-pan ontstaan.



→ De brandweer komt altijd te laat, want er is al brand. Probeer daarom zo goed mogelijk brand te voorkomen.



→ Bij brand vallen de meeste slachtoffers door het inademen van rook. Rook is giftig en kan levensbedreigend zijn.



→ Een rookmelder voorkomt geen brand, maar kan jou op tijd waarschuwen zodat je veilig kunt vluchten.

## ONDERZOEK NAAR WONINGBRANDEN

Team Brandonderzoek van de Veiligheidsregio Utrecht heeft van maart 2016 t/m februari 2017 onderzoek gedaan naar alle woningbranden in de regio. In dat jaar is de brandweer 410 keer gealarmeerd voor een woningbrand. Het gebied telt zo'n 570.000 huishoudens. Om inzicht te krijgen in de aard en omvang van de woningbrand zijn de betrokken brandweermensen geïnterviewd. Het doel van het onderzoek is leren van incidenten en het geven van doelgerichte voorlichting.

Lees onze brandveiligheidstips op [www.vrubrandweer.nl/wonen](http://www.vrubrandweer.nl/wonen).  
Heb je vragen: ☎ 06 12 95 85 99, ☎ 088 878 1000,  
✉ [voorlichting@vru.nl](mailto:voorlichting@vru.nl), 🐦 @vrutrecht, 📘 veiligheidsregioutrecht